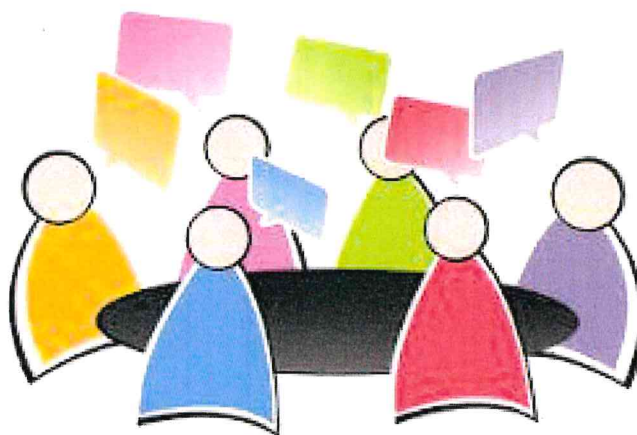




Rapport

annuel

2024-2025





INSTRUCTIONS GÉNÉRALES

En vertu des articles 82 et 110.4 de la Loi sur l'instruction publique (LIP), le rapport annuel (RA) du conseil d'établissement dresse le bilan de ses activités en présentant notamment les décisions prises par le conseil en application de cette loi et les résultats obtenus au terme de ces activités.

Conformément à l'article 457.6 de la LIP, le ministre peut, par règlement, prévoir les renseignements que doit contenir le RA d'un conseil d'établissement ainsi que la forme de ce rapport. Les établissements visés doivent utiliser le présent gabarit.

En vertu de l'article 82 de la LIP, le conseil d'établissement transmet une copie de son RA au centre de services scolaire.

Présentation à la population

Conformément à l'article 83 de la LIP, le conseil d'établissement informe annuellement les parents ainsi que la communauté que sert l'école des services qu'elle offre et leur rend compte de leur qualité. Il est suggéré de déposer le rapport annuel sur la page Web de l'établissement.



Rapport annuel 2024-2025

C'est avec plaisir et fierté que nous vous présentons le rapport annuel de l'école du Nouveau-Monde pour l'année scolaire 2024-2025

À l'école du Nouveau-Monde, l'implication du personnel nous permet d'offrir, à chaque élève, l'encadrement et l'accompagnement nécessaires à sa réussite. À travers les activités éducatives, sportives et culturelles qui lui sont offertes, votre enfant peut s'épanouir pleinement et s'engager dans son parcours scolaire.

Merci à vous chers parents, bénévoles, enseignants(es), personnel de soutien, personnel du service de garde ainsi que le personnel professionnel pour votre collaboration et votre engagement dans la vie scolaire de tous les élèves de l'école du Nouveau-Monde.

Nous tenons également à remercier tous les membres du conseil d'établissement pour leur contribution. Ils ont fait preuve d'un véritable souci de la poursuite des objectifs de l'école et du bien-être de ses élèves, dans un bel esprit d'ouverture et de générosité. Merci de votre contribution à la réussite de nos enfants.

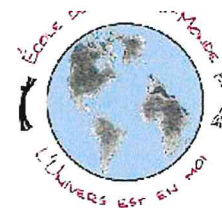
Chantal Ouellet
Présidente du conseil d'établissement

Natalie Bertrand
Directrice



Table des matières

1. Présentation du conseil d'établissement	5
1.1 Liste des membres du conseil d'établissement.....	5
2. Bilan des activités du conseil d'établissement	5
2.1 Calendrier des séances du conseil d'établissement	5
2.2 Activités réalisées et décisions prises	6
Annexes	9



1. Présentation du conseil d'établissement

1.1 Liste des membres du conseil d'établissement

Nom et prénom	Titre (ex. : parent, personnel scolaire et fonction au conseil)
1- Ouellet, Chantal	Présidente et représentante au comité de parents
2- Salem, Madeleine	Vice-présidente
3- Lévesque Jenifer	Parent
4- Le Quère Chloé	Parent
5- Lépine-Massé, Valérie	Parent
6- Zannou, Clarisse Elisabeth	Parent
7- Mayer Chartrand Audrey Anne	Professionnelle secrétaire du C.É.
8- Castilloux, Véronique	Enseignante
9- Moreau, Nathalie (Lauriane Thibault)	Enseignante
10- Velho, Patricia	Enseignante
11- Rochon, Andrée	Enseignante
12- Delisle, Isabelle	Responsable, Service de garde
13- Roy, Amélie	Employée de soutien
14- Bertrand, Natalie	Directrice
15- Brassard, Anik	Directrice adjointe
16- Boivin, Claudette	Membre de la communauté

2. Bilan des activités du conseil d'établissement

2.1 Calendrier des séances du conseil d'établissement

Date (jour-mois-année)	Type de séance préciser : ordinaire, extraordinaire, sous-comité, etc.
4 septembre 2024	Ordinaire en présentiel
11 septembre 2024	Consultation virtuelle
15 octobre 2024	Consultation virtuelle
19 novembre 2024	Consultation virtuelle
26 novembre 2024	Ordinaire en présentiel
10 décembre 2024	Consultation virtuelle
4 mars 2025	Consultation virtuelle
11 mars 2025	Ordinaire en présentiel
8 avril 2025	Consultation virtuelle
20 mai 2025	Ordinaire en présentiel
17 juin 2025	Ordinaire en présentiel



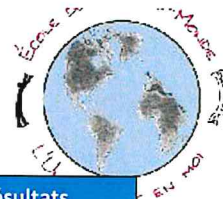
2.2 Activités réalisées et décisions prises

Sujets traités	Dates (Mois- année)	Actions réalisées (Ex. : adopté, approuvé, consultation effectuée, actualisation, etc.)	Commentaires (Précision, collaborateurs, ne s'applique pas, etc.)	Résultats obtenus (Impacts ou retombées dans le milieu s'il y a lieu)
Pouvoirs généraux				
Adoption du projet éducatif ¹	Juin 2025 (bilan)	Adopté	Consultation - Équipe	
Adoption du plan de lutte contre l'intimidation et la violence	Septembre 2024 Juin 2025 (bilan)	Adopté	Consultation - Équipe	
Approbation des règles de conduite et des mesures de sécurité (ou règles de fonctionnement pour les centres)	Juin 2025	Approuvé	Consultation - Équipe	
Approbation des contributions financières exigées	Mars 2025	Approuvé	SRF-CSSD	
Établissement des principes d'encadrement des coûts des documents dans lesquels l'élève écrit, dessine ou découpe	Mars 2025	Approuvé	Consultation - Équipe	
Approbation de la liste du matériel d'usage personnel	N/A			
Adoption des règles de fonctionnement des services de garde	Mai 2025	Adopté	Consultation – Équipe SG	
Avis auprès de la direction d'établissement (pouvoir d'initiative) ou du centre de services scolaire	N/A			
Formation de comités (ex. : sous- comité sur un sujet en particulier)	N/A			
Consultation sur la modification ou la révocation de l'acte d'établissement	N/A	CSSD	CSSD	
Consultation sur les critères de sélection de la direction	N/A			
Information aux parents et à la communauté des services éducatifs offerts et de leur qualité	Novembre 2024	CSSD	Rapport annuel	
Transmission de documents à l'intention des parents	Toutes les rencontres	CSSD + École		
Approbation des modalités d'application du régime pédagogique	Mars 2025	Approuvé - MEES	Consultation - Équipe	

¹ D'autres pouvoirs sont également indiqués dans la LIP et le conseil d'établissement pourrait le mentionner dans la colonne des actions à réaliser.



Sujets traités	Dates (Mois-année)	Actions réalisées (Ex. : adopté, approuvé, consultation effectuée, actualisation, etc.)	Commentaires (Précision, collaborateurs, ne s'applique pas, etc.)	Résultats obtenus (Impacts ou retombées dans le milieu s'il y a lieu)
Consultation sur le choix des manuels scolaires et du matériel didactique, et des modalités de communication ayant pour but de renseigner les parents sur le cheminement scolaire de leur enfant	Juin 2025	Approuvé	Consultation - Équipe	
Approbation de l'orientation générale en vue de l'enrichissement ou de l'adaptation des objectifs et contenus des programmes d'études	N/A			
Approbation des conditions et modalités de l'intégration des activités ou contenus prescrits par le ministre (ex. : éducation à la sexualité)	Mai 2025	Approuvé	Personnel enseignant	
Approbation du temps alloué à chaque matière (grilles-matières)	Mai 2025	Approuvé	Consultation - Équipe	
Approbation des activités éducatives nécessitant un changement (hors-horaire ou hors-école)	Toutes les rencontres	Approuvé	Consultation - Équipe	
Approbation de la mise en œuvre des programmes de services complémentaires et particuliers (ou d'éducation populaire pour les centres)	N/A			
Consultation des parents	Toutes les rencontres	CSSD	CSSD	
Consultation obligatoire des élèves ou d'un groupe d'élèves	N/A			
Pouvoirs liés aux services extrascolaires				
Organisation des services extrascolaires (ex. : activités parascolaires)	Toutes les rencontres	Approuvé		
Conclusion de contrats avec une personne ou un organisme	Septembre 2024 et Juin 2025	Approuvé	Club des Petits Déjeuners	
Pouvoirs liés aux ressources financières et matérielles				
Approbation concernant l'utilisation des locaux et immeubles mis à la disposition de l'établissement	Septembre 2024	Approuvé		
Sollicitation ou réception de sommes d'argent (fonds à destination spéciale)	Mai 2025	Approuvé	Campagne de financement Fonds à destination spéciale	
Adoption du budget annuel de l'établissement	Mars 2025	Adopté	Direction/ SRF	
Autres activités réalisées (ex. : consultations, informations, projets spéciaux, etc.)				
Projet embellissement de la cour d'école	Septembre 2024	Adopté	Direction / SRM	
Campagnes de financement	Septembre 2024 Avril 2025	Adopté	Équipe	



Sujets traités	Dates (Mois- année)	Actions réalisées (Ex. : adopté, approuvé, consultation effectuée, actualisation, etc.)	Commentaires (Précision, collaborateurs, ne s'applique pas, etc.)	Résultats obtenus (Impacts ou retombées dans le milieu s'il y a lieu)
La confirmation de la réception des mesures ministérielles dans l'établissement	N/A	Approuvé		
L'entrée progressive pour le préscolaire 4 et 5 ans et la classe spécialisée 921	Mai 2025	Approuvé		
Les règles de régie interne du conseil d'établissement	Septembre 2024	Adopté		
Calendrier scolaire et des rencontres pour 2024-2025	Septembre 2024	Approuvé		